

# Strike Guard®

## SISTEMA DE ALERTA DE RELÁMPAGOS

Strike Guard ofrece lo último en tecnología para llenar las más altas demandas de seguridad contra relámpagos y para aplicaciones de protección de equipos.

Diseñado para aplicaciones de seguridad críticas, Strike Guard observa relámpagos de nube a nube y de nube a tierra dentro del radio establecido por el usuario y provee señalamiento de contacto cerrado de un punto de partida de actividades de relámpagos configurado por el usuario. Tecnología patentada de procesos de señalamiento óptico y propiedades de coincidencia óptica la cual previene falsas alarmas.

Los datos del Sensor Strike Guard son comunicados por medio de un cable de fibra óptica y a prueba de relámpagos hacia un Receptor de Datos de Relámpagos con estado del sistema, indicadores de precaución y alarma, repetidor, y salidas de PC compatibles.



### STRIKE GUARD ENTREGA:

- Rango de categorías establecidas por el usuario los cuales activan alarmas automáticamente
- Detección a un radio de 20 millas
- Nada de alarma falsas! Tecnología patentada
- Auto pruebas de Sensor y de comunicaciones
- El Sensor funciona por medio de batería para instalación fácil
- Comunicación durable de fibra óptica con tecnología libre de conexiones
- Comunicación de datos a prueba de relámpagos
- Gabinete de Sensor NEMA 4X
- Receptor de Datos de Relámpagos con un apoyo de batería
- Paquete de software opcional, para estudiar y analizar
- Paquete de software para Simulación de Strike Guard para uso en pruebas y entrenamientos
- WAVE Siren se activa completamente y es disponible para notificaciones de alarma despejada de relámpagos

La tecnología patentada y probada en Strike Guard provee mejoras significativas sobre la primera generación de sensores de relámpagos. Strike Guard facilita la iniciación automatizada de los planes de evacuación de sitios por actividad de relámpagos, activación de generadores y planes de apagar equipos con la confianza más alta.

## ESPECIFICACIONES DEL RECEPTOR DE DATOS DE RELÁMPAGOS:

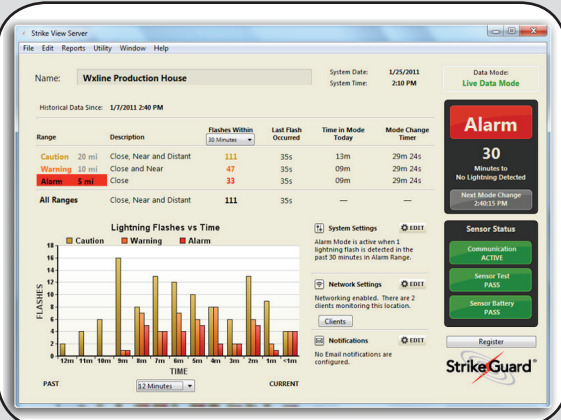
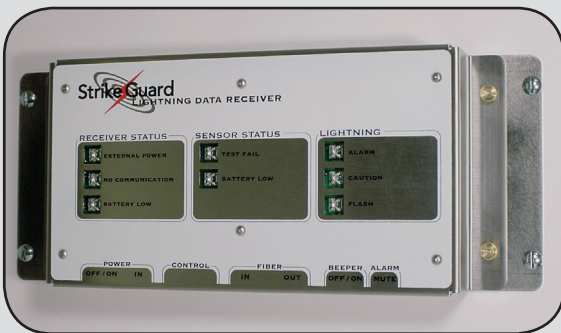
INSTALACIÓN: Montado en Pared con tornillos de tamaño 10  
GABINETE: Tipo 304 de acero inoxidable  
BATERÍA: Reemplazable por el usuario con alkaline C cells. Indicador de Baterías bajas  
COMUNICACIÓN: Cadena óptica por la entrada y salida de computadora, libre de conectores. Repetidor integral del sensor.  
CONTROL EXTERNO: 2 Relés, poste sencillo, doble tirada. 1 A a 120 VAC, UL, CSA aprobado  
POSICIONES DE RANGO DE ALARMA PARA RELÁMPAGOS: <5 millas, < 10 Millas o < 20 Millas, tiempo fuera de la alarma, y conteos de relámpagos  
ESTABLECIMIENTOS: Rango de alarma de relámpago, tiempo fuera de la alarma, y conteos de relámpagos para un señalamiento contacto cerrado  
NOTIFICACIÓN AUDIBLE: Función de alarma, ocurrencia de relámpago  
ENERGÍA EXTERNA: Suministro de energía con Interruptor en-línea. Entrada 100-240 VAC, 50/60 Hz, VDE, FCC, CSA, CE.

## ESPECIFICACIONES DE SENSOR:

INSTALACIÓN: Materiales y ferretería incluida para montar en techo  
REQUERIMIENTOS DE SITIO: Restricciones mínimas para sitios  
GABINETE: NEMA 4X  
COMUNICACION: PMMA, fibra óptica, 100 pies de cable, incluido  
BATERÍA: Lithium celulas primarias, 4 años mínimos de vida

## ESPECIFICACIONES DE STRIKE VIEW SOFTWARE:

REQUERIMIENTOS DE COMPUTADORA: 64 MB; Pentium 1 o más alto es recomendado.  
PLATAFORMA: Windows 95/98 ME/2000/XP/W7  
INTERFACE: Convertidor Strike Guard RS-232 a fibra óptica a la salida RS-232 de PC o a un adaptador USB/RS-232 disponible  
CABLE: PMMA cable de fibra-óptica  
INSTALACIÓN: CD-ROM



Strike Guard se relaciona con un receptor de datos de relámpagos y con software opcional de Strike View.

El Receptor de Datos de Relámpagos ofrece:

1. Alarma audible y visual e indicadores del estado del sistema
2. Batería de reserva completa (200 hr. típicamente)
3. Relés para relacionarse con las sirenas y con equipo de control remoto.
4. Salida de fibra óptica para una computadora con el Software opcional de Strike View

El Software de Strike View Ofrece:

1. Una conexión de fibra óptica para el Receptor de Datos de Relámpagos a un puerto RS-232 de computadora
2. Aplicaciones de Servidor y Clientes para operar a través de una red por múltiples puntos de acceso
3. Conteo exclusivo con medidor desde el último evento detectado
4. Histograma de relámpago para monitorear el progreso de la tormenta

Cada problema en detección y notificación de relámpago se presenta un desafío único. Permítanos consultar con ustedes para configurar una solución que llene las necesidades suyas.

Pregúntenos sobre los sensores compartidos sobre una red para cubrir áreas grandes y sitios múltiples.

Strike Guard es distribuido exclusivamente por:

**WXLINE**

Wxline, LLC • 3924 North Calle Casita • Tucson, AZ 85718

Lláme hoy para platicar sobre sus aplicaciones específicas y para localizar un representante en su zona.

Llamada gratuita: 1-800.615.0340

Internacional: ++ 520.615.9999 • Fax: 520.615.0030

[www.wxline.com](http://www.wxline.com)

Especificaciones sujetas a cambios.

**Strike Guard**<sup>®</sup>